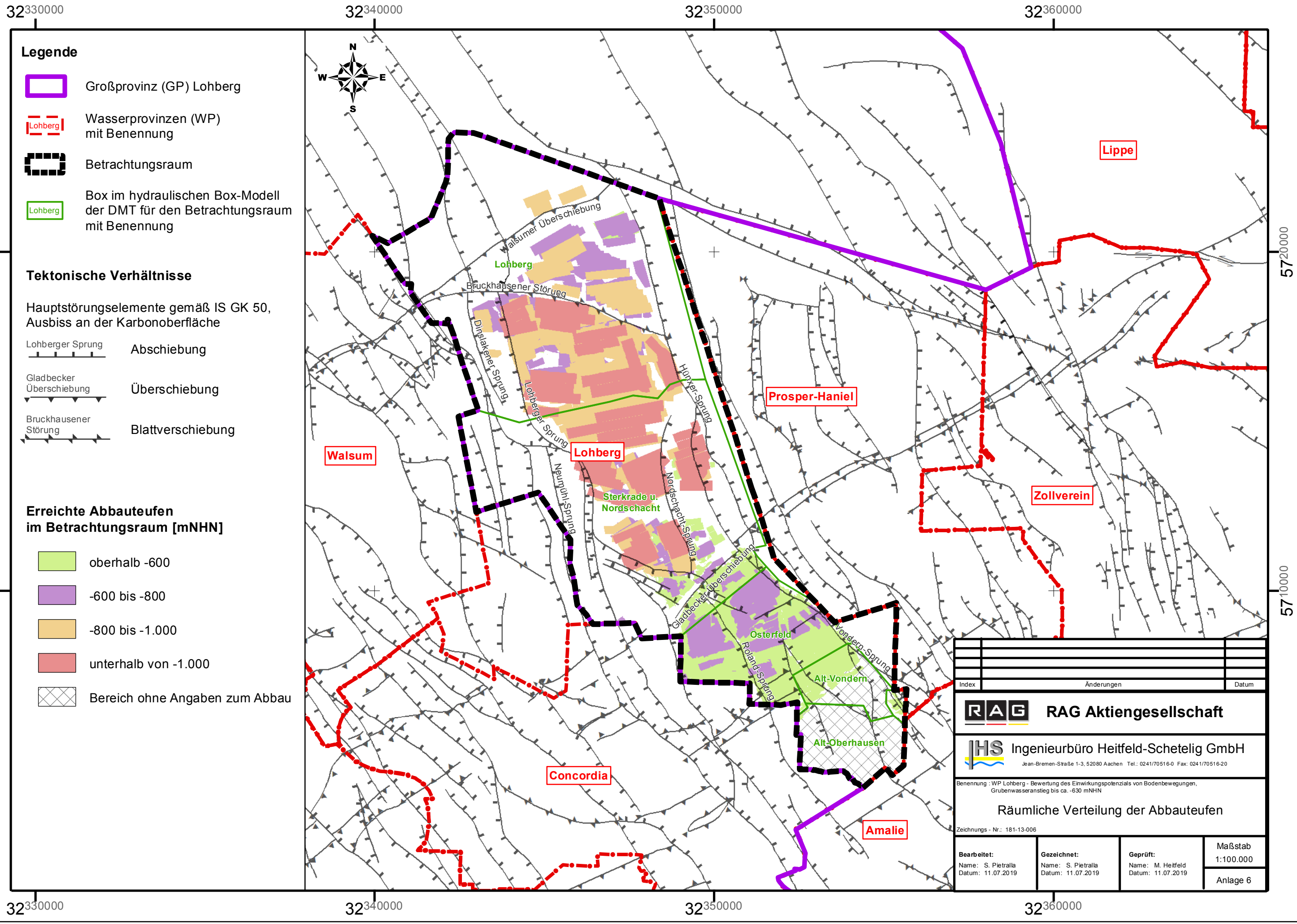


Y:\GIS\3_Langzeitprojekte\RAG_Gelaendehubungen_Ruhrgebiet_Koerigsborn\Anlagen_GP_Lohberg\Stufe_04_Lohberg\Anl_06_181_13_006.mxd



Legende

- Großprovinz (GP) Lohberg
- Wasserprovinzen (WP) mit Benennung
- Betrachtungsraum
- Box im hydraulischen Box-Modell der DMT für den Betrachtungsraum mit Benennung

Tektonische Verhältnisse

- Hauptstörungselemente gemäß IS GK 50, Ausbiss an der Karbonoberfläche
- Lohberger Sprung Abschiebung
 - Gladbecker Überschiebung Überschiebung
 - Bruckhausener Störung Blattverschiebung

Erreichte Abbauteufen im Betrachtungsraum [mNHN]

- oberhalb -600
- 600 bis -800
- 800 bis -1.000
- unterhalb von -1.000
- Bereich ohne Angaben zum Abbau

Index	Änderungen	Datum
RAG RAG Aktiengesellschaft		
IHS Ingenieurbüro Heitfeld-Schetelig GmbH <small>Jean-Bremen-Straße 1-3, 52080 Aachen Tel.: 0241/70516-0 Fax: 0241/70516-20</small>		
<small>Benennung : WP Lohberg - Bewertung des Einwirkungspotenzials von Bodenbewegungen, Grubenwasseranstieg bis ca. -630 mNHN</small>		
Räumliche Verteilung der Abbauteufen		
<small>Zeichnungs - Nr.: 181-13-006</small>		
<small>Bearbeitet:</small> Name: S. Pietrala Datum: 11.07.2019	<small>Gezeichnet:</small> Name: S. Pietrala Datum: 11.07.2019	<small>Geprüft:</small> Name: M. Heitfeld Datum: 11.07.2019
		<small>Maßstab</small> 1:100.000
		<small>Anlage</small> 6